

PONTEVEDRA



ESKILSTUNA



1

URBAN OCH FISISKT RAM

2

BETYDELSEN AV START IDÉER

3

IDÉER OCH MÅL

4

RESULTAT I SIFFROR

5

KUALITATIVA RESULTAT OCH BETTEENDEN

# PONTEVEDRA, EN STAD MED MER RÖRLIGHET

*Eskilstuna 22 mars 2018*



CONSELLO DE  
PONTEVEDRA



DEPUTACIÓN  
PONTEVEDRA



PONTEVEDRA



STADENS  
GLOBALE IDÉ

An aerial photograph of a river winding through a lush, green forest. The river is dark and reflects the surrounding trees. Several people are seen kayaking on the river, with their colorful kayaks (blue, red, green) standing out against the dark water. The forest is dense with various types of trees, and the sunlight filters through the canopy, creating dappled light on the water and the forest floor. In the bottom left corner, there is a large red circle containing white text.

MÅNGFALDEN I  
STAN



LUFTKV  
ALITET



ÖKNING AV  
OFFENTLIG  
LIV



HISTORISKA  
OCH  
KOMMERSIELLT  
CENTRUM



NY HÖGKVALITET  
URBANISERING  
AV OFFENTLIGA  
UTRYMMEN





ARKITEKTUR



KULTUR

1

URBAN O FISISKT RAM



PONTEVEDRA

Google earth



ESKILSTUNA

Google earth

map © 2018 CNES, Airbus

STADSFÖRLÄNGNING  
BEFOLKNINGSTÄTHET  
MOTORISERINGSNIVÅ

KUNSHOLMEN

NORRMALM

ESKILSTUNA

PONTEVEDRA

STADSFÖRLÄNGNING  
(km<sup>2</sup>)

4,85

4,95

9,5

4,4

BEFOLKNING

68016

69592

67000

65000

BEFOLKNINGSTÄTHET  
(INVANÅRE/km<sup>2</sup>)

14024

14059

7053

14772

MOTORISERINGSNIVÅ  
(Vehs/1000 Inhas)

507

507

880

680



PONTEVEDRA



ESKILSTUNA



KLIMATISKA OCH OROGRAFISKA SÄRDRAG	ESTOCOLM	ESKILSTUNA	PONTEVEDRA	SVERIGE/PONT
	MEDELTEMPERATUR, MAX (°C)	10,7	10	19,2
ÅRSMEDELTEMPERATUR (°C)	7,6	6	14,8	+7,5
MEDELTEMPERATUR, MIN (°C)	4,6	4	10,4	+6
TOTAL NEDERBÖRD	531		1613	+1082
NEDERBÖRD DAGAR/ÅR	100		131	+31
ÅRLIGA SOLTIMMAR	1821		2248	+427
OROGRAPHY	PLATT	PLATT	PLATT	



BETYDELSEN AV START IDÉER

PRISER



PRIS 2011

UE / BRUSSELS / BELGIUM / "INTERMODALITY"



PRIS 2014

DUBAI / UNITED ARAB EMIRATES / "URBAN QUALITY"



PRIS 2015

NEW YORK / EEUU / "CITY BY ACTIVE DESIGN"

China International  
New Energy Vehicle Show  
Smart Mobility in Smart City



PRIS 2015

HONG KONG / CHINA / "SMART MOBILITY IN SMART CITY"



COP21 • CMP11  
**PARIS 2015**  
UN CLIMATE CHANGE CONFERENCE

PARIS 2015

PARIS / FRANCE / "UN CLIMATE CHANGE CONFERENCE"



FÖRSTA SLUTSATSEN  
STADENS GLOBAL IDÉ

ANDRA SLUTSATSEN

“LÄNKARÖRLIGHETEN TILL FÖRBÄTTRINGEN AV STADEN,  
UNDERORDNAD RÖRLIGHET TILL STADEN”

TREDJE SLUTSATSEN  
STADSMODELL



PONTEVEDRA / IDÉER OCH MÅL

A silhouette of a family of five walking together against a blue background. The family consists of a man, a woman, and three children. The man is on the left, holding the hand of a small child. The woman is in the center, holding the hands of two other children. The background is a gradient of blue, and the silhouettes are dark. The text is overlaid on the image.

# ALLMÄN PLATS SOMM GRUNDLÄGGANDE UNIVERSELL RÄTTIHET

ALLMÄN PLATS ÄR FOLKETS RÄT OCH ADMINISTRATIONENS SKYLDIGHET,  
AV LIKNANDE BETYDELSE SOM UTBILDNING ELLER HÄLSA.  
BERÖVA FOLKET AV ALLMÄN PLATS ÄR EN ALLVARLIG ATTACK MOT LIKA MÖJLIGHETER

A blue-tinted portrait of Allan Jacobs, an older man with a balding head, looking directly at the camera with a slight smile. He is wearing a light-colored polo shirt. The background is dark and out of focus.

## DIREKT DEMODRATI I ALLMÄN PLATS

STADENS STRUKTUR BÖR BJUDA IN OCH UPPMUNTRA OFFENTLIGA LIVET, INTE BARA GENOM INSTITUTIONER, UTAN DIREKT OCH SYMBOLISKT GENOM SINA OFFENTLIGA UTRYMMEN. EN BRA STADSDESIGN BÖR VARA FÖR DE FATTIGA SÅVÄL SON DE RIKA, DET ÄR FAKTISKT MER NÖDVÄNDIGT FÖR DE FATTIGA”

*TOWARD AN URBAN DESIGN MANIFESTO (1987)*

# ALLAN JACOBS



ABSOLUT PRIORITERING FÖR FOTGÄNGARE, FÖR FOLKET

"DE VIKTIGASTE ALLMÄN PLATSER BÖR VARA FÖR FOTGÄNGARE,  
EFTERSOM INGET OFFENTLIG LIV KAN HÄNDAR MELLAN PERSONER I BILAR"

*TOWARD AN URBAN DESIGN MANIFESTO (1987)*

DONALD APPLEYARD



## JÄMLIKHET I ANVÄNDNINGEN AV ALLMÄN PLATS

“DET ÄR FRAMFÖRALLT VIKTIGT ATT GARANTERA HELA BEFOLKNINGEN EN VERKLIG MÖJLIGHET TIL RÖRELSE OCH ANVÄNDNING AV ALLMÄN PLATS, SÄRSKLIT FÖR DE SVAGASTE: BARN, ÄLDRE, FUNKTIONSHINDRADE”

*LA CITTÀ DEI BAMBINI (1997)*

# FRANCESCO TONUCCI



The image features a solid purple background. In the center, two hands are raised, palms facing each other, in a gesture of peace or protest. The hands are rendered in a lighter shade of purple, creating a subtle contrast with the background. The fingers are slightly spread, and the wrists are visible. The overall composition is simple and symbolic.

## KÖNSPERSPEKTIV

ALLMÄNNA UTRYMEN BÖR VARA LUGN OCH SÄKER FÖR ALLA MÄNNISKOR, SÄRSKLIT FÖR KVINOR, VILKET INNEBÄR ATT MAN ELIMINERAR VÅLD OCH AGGRESSIVITET FRÅM VILKEN SOM HELST KÄLLA. DEMASCULINISERA, ELLER OM DU PREFERAR, FEMINISERAR, DET OFFENTLIGA RUMET.

ALLMÄN PLATS SOM GRUNDLÄGGANDE UNIVERSELL RÄTTIHET  
DIREKT DEMOKRATI I ALLMÄN PLATS  
ABSOLUT PRIORITERING FÖR FOTGÄNGARE, FÖR FOLKET  
JÄMLIKHET I ANVÄNDNINGEN AV ALLMÄN PLATS  
KÖNSPERSPEKTIV

# SLUTMÅL

UTVECKLA EN STAD FÖR FOLKET

ÅTERVÄNDA STADEN TILL FOLKET, UTAN UNDANTAG

HELA STADEN, INTE BARA ETT CENTRALT OMRÅDE, ETT TORG, EN PARK, EN LEKPLATS, MEN HELA STADEN.

## PONTEVEDRA / ÅTGÄRDER

GÅGATOR  
AKTIVITET  
TRAFIK  
KVALITET

# GÅGATOR

PONTEVEDRA / ÅTGÄRDER

An aerial, black and white photograph of a city street. The street is wide and runs vertically through the center. On either side are multi-story buildings with many windows. There are some trees and a small square area on the right side of the street. A red rectangular box is overlaid on the left side of the image, containing white text.

FOTGÄNGARSTAD  
ÖKNING AV MER ÄN EN MILJON KVADRATMETER  
AV FOTGÄNGARE UTRYMMEN  
MER ÄN HÄLFTEN AV GATARNA FÖR  
FOTGÄNGARE

AKTIVITET

PONTEVEDRA / ÅTGÄRDER



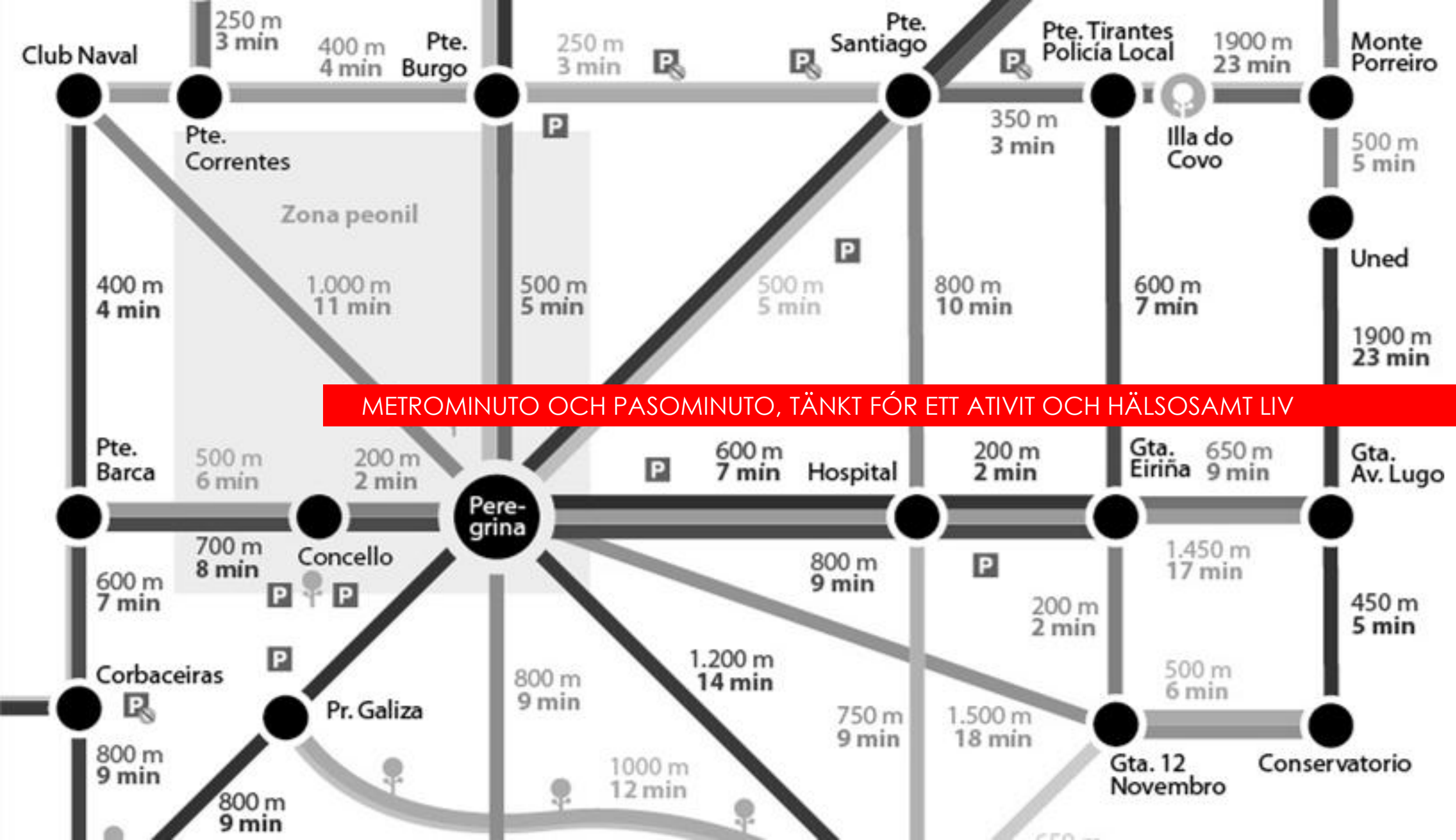




PLURAL ANVÄNDNING AV OFFENTLIGA UTRYMMEN

GÖRA DET ENKELT FÖR BARN ATT LEKA I GATOR OCH TORG







ALLMÄN PLATS SOM MÖTPLATS



RIKTA ALLA ÅTGÄRDER FÖR GARANTERA AUTONOMI,  
OBEROENDE OCH JÄMLIKHET AV KVINOR NAR DET GÄLLER TILGÅNG TILL ANVÄNDNING AV OFFENTLIGA UTRYMMEN

TRAFIK

PONTEVEDRA / ÅTGÄRDER



380

FÖRHÖJDA ÖVERGÅNGSTÄLLE



UNIVERSELL IMPLANTERING AV ÖRON OCH "TUNGOR"





ÖVERVAKNING OCH SANKTION

NÖDVÄNDIG TRAFIK



**Have  
you  
paid ?**

MINSKNING AV TRAFIKINTENSITET  
PASSANDE TRAFIK / AGITATION TRAFIKINT

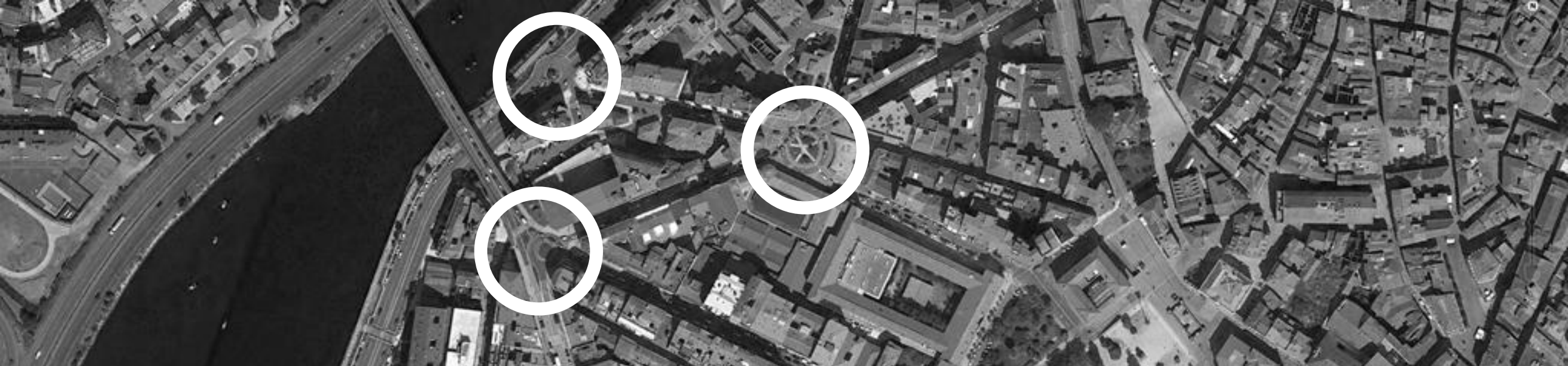




INGEN BETALNING PARKERING PÅ GATOR



HASTIGHETSMINSKNING



HASTIGHETSMINSKNING  
35 RONDELLER  
700 HASTIGHETSREDUCERADE  
BEGRENSADE TRAFIKLEDER



KVALITET

PONTEVEDRA / ÅTGÄRDER



UNIVERSAL RÖRLIGHET I DET OFFENTLIGA RUMMET





UNGERHÅL AV OFFENTILGA UTRYMMEN



NY HÖGKVALITET URBANISERING AV OFFENTLIGA UTRYMMEN

LEKTION

1

A dark blue background featuring two hands, one on the left and one on the right, holding two interlocking gears. The hands are positioned as if they are about to mesh the gears together. The gears are black and have a complex, multi-toothed design. The overall image conveys a sense of precision, engineering, and collaboration.

DE TEKNISKA LÖSNINGARNA, VARIERADE,  
FUNKERAR VÄLDIGT BRA NÄR MAN HAR TYDDLIGA IDÉER OCH GLOBALA MÅL.

A hand holding a coin over stacks of coins. The background is a dark blue gradient. The hand is positioned at the top right, holding a coin. Below it, there are five stacks of coins of increasing height from left to right. The text is centered in the middle of the image.

# LEKTION 2

DEN ÅTERSTÄLDA STADEN ÄR SÅ VÄRDERFULL  
ATT DEN HÄR STRATEGIN INTE BEHÖVER ERSÄTTNING



LEKTION 3

HASTIGHET OCH STADSKVALITET ÄR INKOMPATIBLA.  
ATT UNDERLÄTTA HASTIGHETEN, ATT CIRKULERA SNABT I STADEN, ÄVEN OM DER ÄR  
MED BUSS ELLER CYKEL, ÄR INTE ETT GILTIG ALTERNATIV

PONTEVEDRA / RESULTAT I SIFFROR

# RESULTAT



100  
75  
50  
25  
0

-53%

-77%

-97%

1997 / 2017  
REDUKTION AV MOTORISERAD TRAFIK

HELA STADEN

INNE STAD

HISTORISKA OCH  
KOMMERSIELLT  
CENTRUM

1000

750

500

250

Kg/invånare/år

PONTEVEDRA CENTRUM

REDUKTION AV UTSLÄPP CO2

760

1997

RESULTAT

CO2

-66%

260

2017



30

30

20

10

5

0

RESULTAT



-75%

-1000%

3

0

1997/2006

2007/2010

2011/2017

PONTEVEDRA  
REDUCERING AV DÖDA I TRAFIK

100

75

50

25

ALLVARLIGT SKADADE  
>24 HOSPITALISERING I TIMMAR

PONTEVEDRA CENTRUM

69

1999

RESULTAT



-93%

5

2017



# JÄMFÖRELSE



100  
75  
50  
25  
0

30,2

17,2

7,7

1997 / 2017

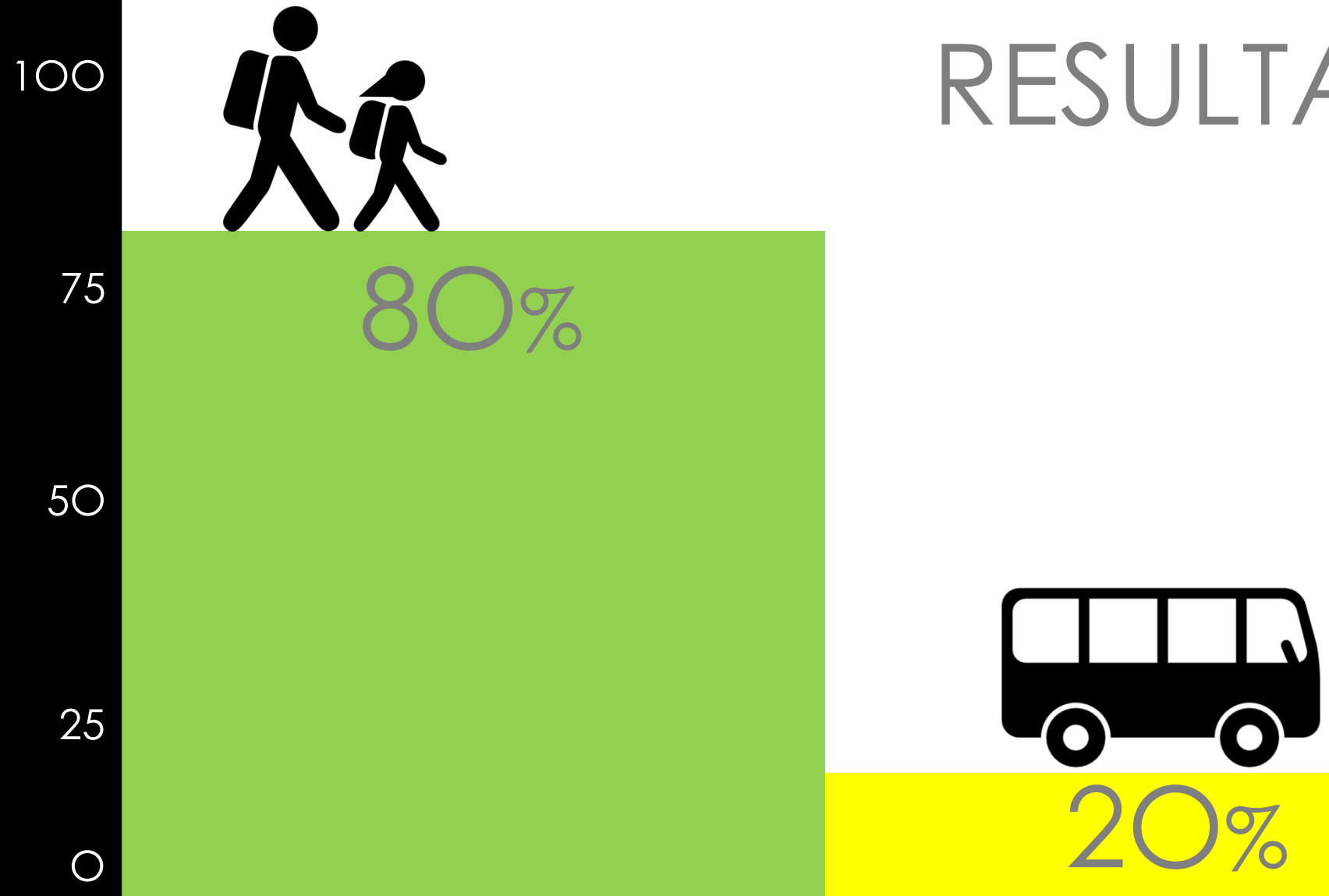
INNER LONDON

STOCKHOLM  
KOMMUN

PONTEVEDRA

ALLVARLIGT SKADADE / 100.000 INVANÅRE

# RESULTAT



BARN 6/11 ÅR SOM GÅR TILL SKOLAN

GÅENDE

BUSS ELLER BIL

# RESULTAT

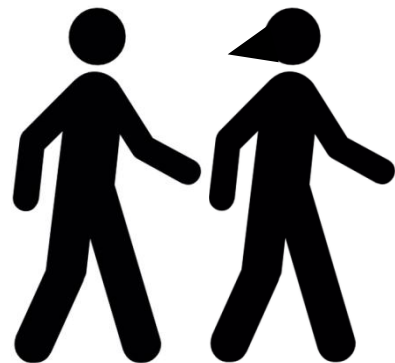
100

75

50

25

0



65%

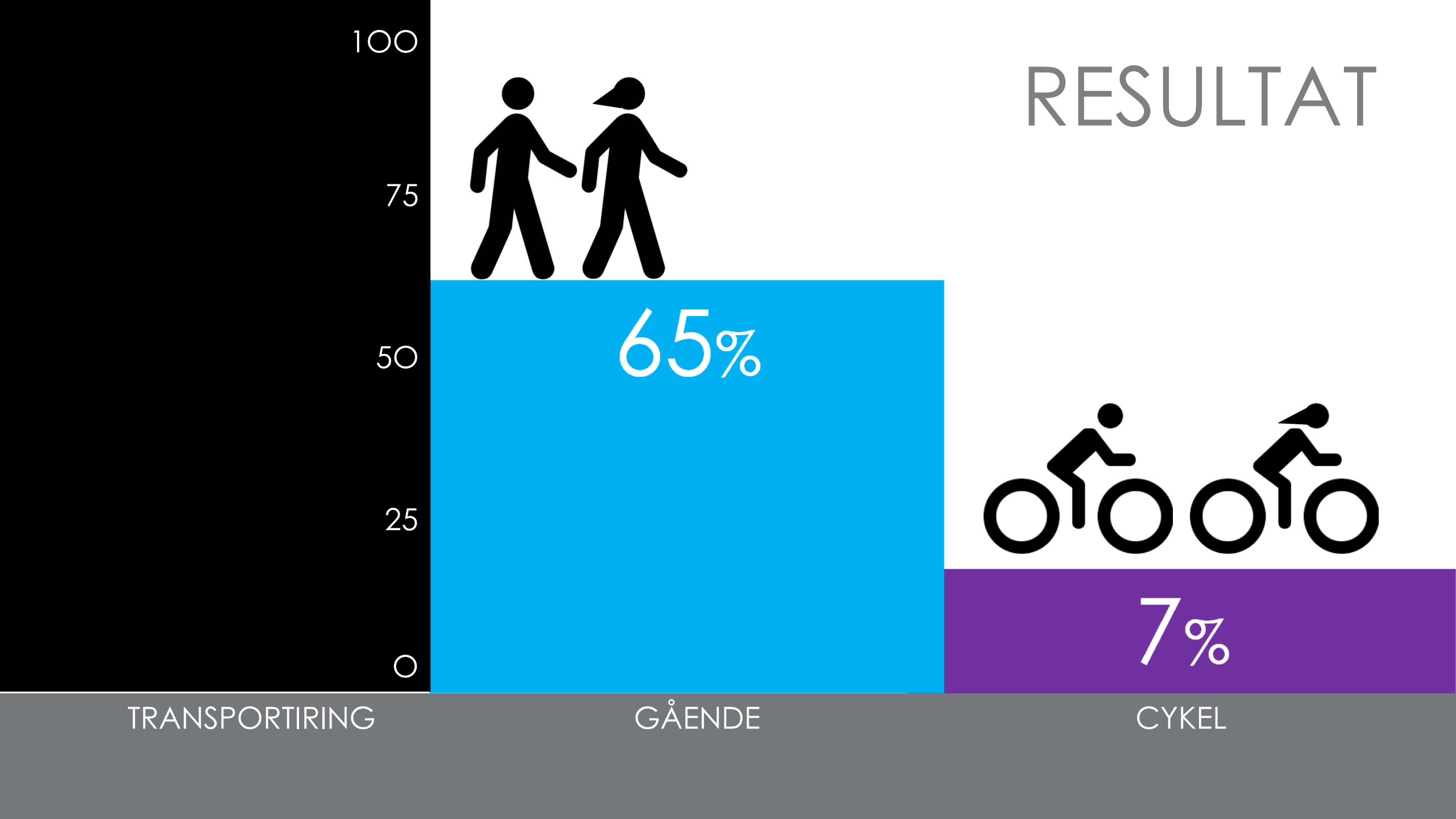


7%

TRANSPORTIRING

GÅENDE

CYKEL



# RESULTAT

MÅNGFALDEN I STAN

176

OLIKA ARTER AV FÅGLAR I STAN

# RESULTAT

MÅNGFALDEN I STAN

219

OLIKA TRÄD

# RESULTAT

365 DAGAR / UE

LUFTKVALITET

364 DAGAR / OMS



A large, stylized number '5' is positioned on the left side of the page. The number is white with a thick grey outline. The background is a solid grey color. A horizontal red bar spans across the middle of the page, containing white text.

PONTEVEDRA / KVALITATIVA RESULTAT / BETEENDE

EN VÄNLIG OCH SÄKER MILJÖ  
ÖKNING AV OFFENTLIG LIV  
RESPEKT FÖR FOLKET OCH DESS AKTIVITETER



EN VÄNLIG OCH SÄKER MILJÖ

HISTORISKA OCH KOMMERSIELLT CENTRUM



ÖKNING AV OFFENTLIG LIV

HISTORISKA OCH KOMMERSIELLT CENTRUM



ÖKNING AV OFFENTLIG LIV

HISTORISKA OCH KOMMERSIELLT CENTRUM



RESPEKT FÖR FOLKET OCH DESS AKTIVITETER

HISTORISKA OCH KOMMERSIELLT CENTRUM



RESPEKT FÖR FOLKET OCH DESS AKTIVITETER

INNE STAD

# TACK!